

三 直播介绍



SMARTBI 思迈特软件 Smartbi V11产品功能更新介绍公开课 第1期

仪表盘更新实战指南

高效应用与功能升级全攻略

直播时间
11月14日 19:30-20:30

适用对象
企业数据分析师 企业IT人员

胡洁玮
BI数据分析师

课程亮点

- **知行合一，技艺并进：**深度融合理论精髓与实战案例，引领学员轻松驾驭交互式仪表盘模块的新功能与升级亮点，实现技能飞跃。
- **系统升级，深度剖析：**从loading动画的灵动呈现到组件属性面板的交互升级，再到组件锁定与对齐的精妙调整，让学员洞悉每项更新的意义与成效。
- **实战沙场，能力飞跃：**通过模拟工作场景，让学员在仪表盘设计、数据分析与展示等实战中全面提升解决实际问题的能力。
- **高效助学，资源满载：**精心准备课程PPT、更新手册、视频教程等学习资源，为学员打造一站式学习平台，快速掌握课程精髓。

扫码预约直播 ▶▶



01.

课程宣讲

02.

有奖竞答（奖品：188麦豆）

03.

互动答疑

04.

问卷抽奖（奖品：188麦豆）



仪表盘更新实战指南

高效应用与功能升级全攻略

讲师：胡洁玮



目录 CONTENT

01

启航：数据可视化之旅的序章

探索课程精髓，揭秘数据分析新时代的秘密武器。

02

深入洞察：仪表盘模块更新应用解析

透视仪表盘模块的每一次革新，领略技术前沿的魅力。

03

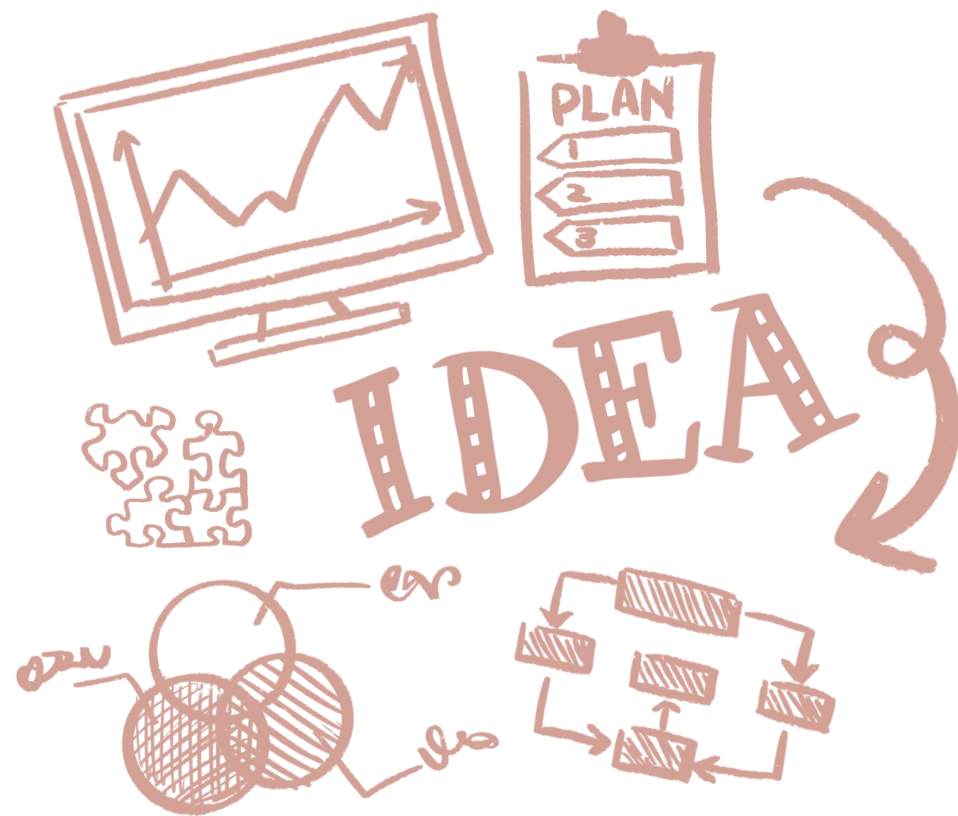
实战应用：仪表盘设计与优化

身临其境，体验仪表盘设计与数据分析的全过程，感受数据的魅力。



PART ONE

启航：数据可视化之旅的序章



三 背景现状




在当今信息技术日新月异的时代，数据已跃升为企业战略决策不可或缺的基石。然而，面对激增的数据量和繁杂的数据类型，如何在数据海洋中寻找关键信息并有效利用，成为了一项艰巨的挑战。企业普遍面临着数据解读与应用的重大难题，急需一种高效的方式来挖掘并充分利用数据的潜在价值。


数据可视化技术正是解决这一难题的钥匙。它含义类似于“翻译”，将数据转化为清晰、直观的图表形式，使得信息得以有效传达与沟通。



三 使用数据可视化工具时遇到的挑战


企业


怕“错”

 告别拍脑袋式决策，用数据支撑科学决策



企业

怕“不及时”

 实时掌握业务进展，防患于未然


企业

怕“丑”

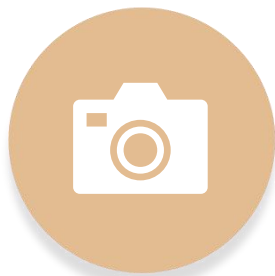
 “始于颜值，忠于才华”

三 使用需求



直观呈现数据

数据可视化工具能够**将复杂的数据以图形化的方式呈现出来**，使得数据更加直观易懂。让企业可以快速**了解指标的变化趋势和关联关系**，为决策提供更加准确和全面的信息支持。



提升决策效率

借助数据可视化工具，企业决策者可以**实时获取最新的数据动态**，从而快速做出决策。提高决策的效率，降低因信息滞后或错误而导致的决策风险。



优化业务流程

通过数据可视化工具对数据进行分析 and 监控，企业可以**发现业务流程中的瓶颈和问题**，进而采取相应的措施进行优化和改进。提升企业的运营效率和竞争力。



促进团队协作

数据可视化工具可以支持多人在线查看和编辑，使得团队成员能够**实时共享数据和分析结果**，从而促进团队协作和沟通。

三 解决方案：交互式仪表盘

在快速变化的市场环境中，企业对数据分析的需求正变得日益复杂且多元。而Smartbi的交互式仪表盘，始终保持和技术前沿，持续优化和升级产品功能。通过不断的创新和迭代，不仅满足了客户对数据分析的多样化需求，还在性能和可用性上实现了持续提升，为客户提供了更高效、更精准的数据决策支持

交互式仪表盘（可视化展现）

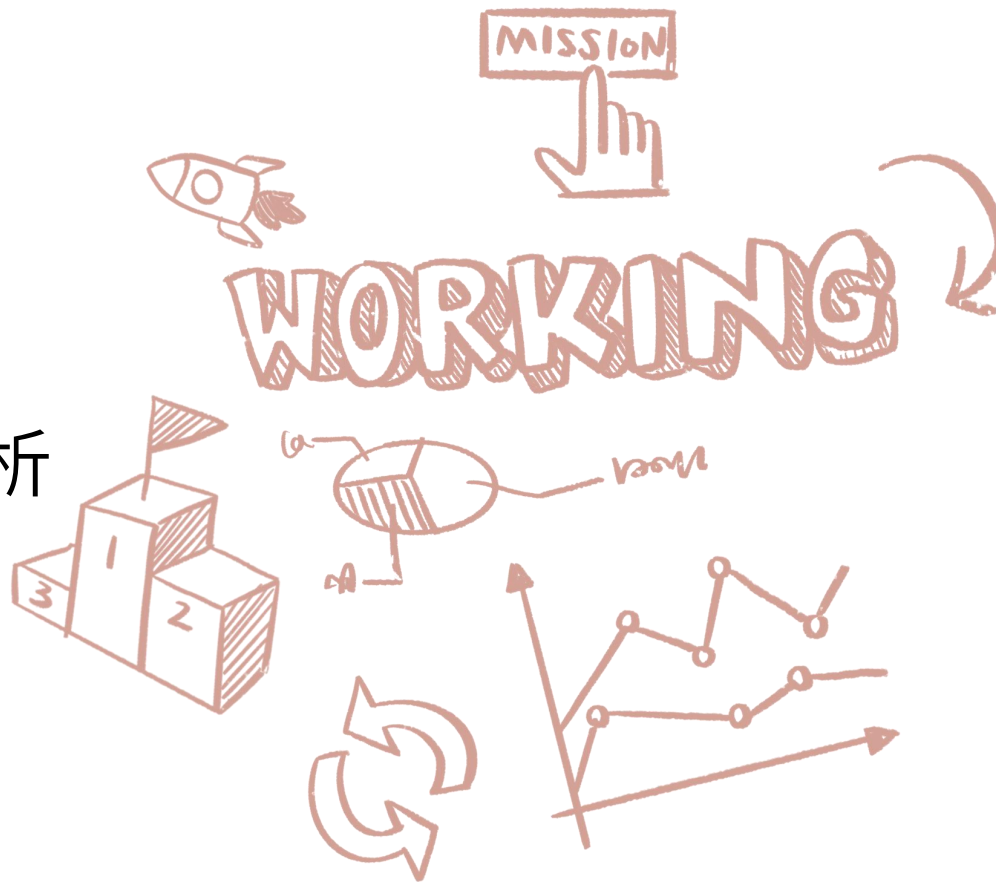
- ✓ 自助式可视化制作，所见即所得；
- ✓ 丰富的图表组件，组件资源可复用；
- ✓ 多种交互快捷实现（跳转、下钻、联动、筛选...）；
- ✓ 智能便捷，支持快速分析数据（占比、排名、同比/环比/累积..）





PART TWO

深入洞察：仪表盘模块更新应用解析



三 仪表盘更新内容概览

打造更丰富、精美的仪表盘



视觉效果



数据可视化
功能

提升数据分析和展示能力

提升用户体验



用户体验



界面与交互设计

操作易用性显著提高

2024年更新内容

三 更新内容解析：提升用户体验



仪表盘组件loading动画效果优化

- 需求描述：加载动画覆盖整个屏幕，影响用户观感体验。
- 优化措施：缩小加载动画比例。
- 效果展望：**提升用户体验**，使仪表盘在刷新时**更加美观**。



三 更新内容解析：提升用户体验



联动筛选器刷新逻辑优化

- 需求描述：用户希望报表在打开时不刷新，待选择完筛选条件后再手动刷新。
- 优化措施：优化联动筛选器刷新逻辑，当设置“刷新”的设置为“不刷新”时，系统不会随着更改去自动刷新。
- 效果展望：**提升用户筛选效率。**



三 更新内容解析：提升用户体验



组件属性面板交互体验优化

- 需求描述：组件属性设置项较多，查找需要一定时间。
- 优化措施：提供搜索功能，支持搜索设置项名称、高亮显示搜索结果、保留属性节点展开状态。
- 效果展望：提升用户查找属性项的效率，加快看板制作速度。



三 更新内容解析：提升用户体验



表格组件支持隐藏菜单按钮和度量名称

- 需求描述：表格组件提供了多种分析菜单入口，方便自助用户进行数据分析，但在大屏看板中，这些入口不必要且影响美观。
- 优化措施：新增功能，支持自定义配置是否显示菜单按钮和交叉表组件的度量名称。
- 效果展望：提升看板美观度和用户浏览体验。

| 发货区域 | 省份 | 2020年 | | 2021年 | |
|------|-----|-------|---------|--------|---------|
| | | 销售量 | 销售额 | 销售量 | 销售额 |
| 东北 | 吉林省 | 1,338 | 31,431 | 9 | 快速计算 > |
| | 辽宁省 | 1,399 | 32,514 | 1,2 | 排序方式 > |
| 华北 | 北京市 | 1,268 | 40,675 | 1,6 | 移动 > |
| | 河北省 | 2,527 | 64,357 | 3,3 | 移除 |
| | 山西省 | | | 102 | 1,445 |
| 华东 | 天津市 | 8,077 | 215,228 | 5,194 | 161,356 |
| | 江苏省 | 2,913 | 72,671 | 2,963 | 67,124 |
| | 江西省 | 754 | 20,503 | 747 | 20,253 |
| | 山东省 | 1,128 | 25,992 | 1,869 | 44,770 |
| 华南 | | 1,278 | 31,249 | 335 | 8,443 |
| | | 934 | 17,789 | 597 | 10,445 |
| | | 738 | 17,697 | 718 | 22,832 |
| | | | 2,198 | 60,405 | |
| | | 450 | 13,228 | 582 | 19,057 |

配置项：

- 度量名称 显示 不显示
- 菜单按钮 显示 不显示

三 更新内容解析：提升用户体验

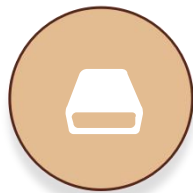


指标看板更名为指标卡

- 需求描述：原组件名称和图标不够直观。
- 优化措施：将指标看板组件更名为“指标卡”，并更新图标。
- 效果展望：提升组件名称的直观性和易用性，便于用户理解和使用。



三 更新内容解析：提升用户体验

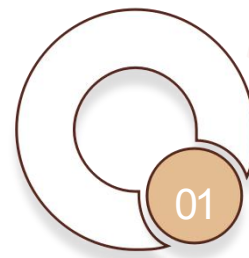


指标拆解树组件支持从右到左展开

- 需求描述：实现类似资金的流入流出分析时，按从右到左依次汇总的方式更合适。
- 优化措施：新增功能，支持布局设置指标拆解树的展开方向为从右到左。
- 效果展望：使业务过程更清晰呈现，提升用户分析效率。



三 更新内容解析：操作易用性显著提高

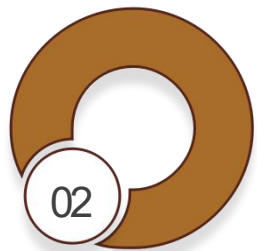


组件锁定功能升级

- 需求描述：选中组件后系统会自动将其置于顶层，这对于装饰性组件如背景、边框等而言，反而增加了调整难度。
- 优化措施：升级了组件锁定功能。当组件被锁定时，它将保持原有的图层浮动层级，不再自动置于顶层。
- 效果展望：极大提升用户在布局和调整组件时的灵活性，使得装饰性组件能够更好地服务于整体视觉效果，同时减少不必要的调整工作。



三 更新内容解析：操作易用性显著提高

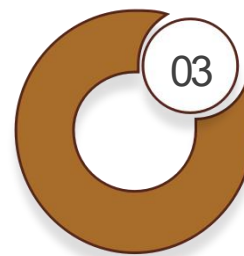


组件对齐操作增强

- 需求描述：用户想要能够快速制作整齐美观的看板，节省调整组件和组合排版对齐的时间。
- 优化措施：优化了组件对齐功能，在拖拽组件或组合改变大小和位置的过程中，智能参考线将自动出现，帮助用户快速、准确地对齐其他组件或组合。
- 效果展望：这一改进将大大**提高看板制作的效率和质量**，使得用户能够更轻松地制作出整齐美观的视觉效果。



三 更新内容解析：操作易用性显著提高

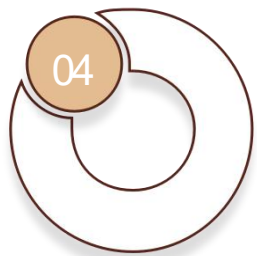


浏览态组件工具栏优化



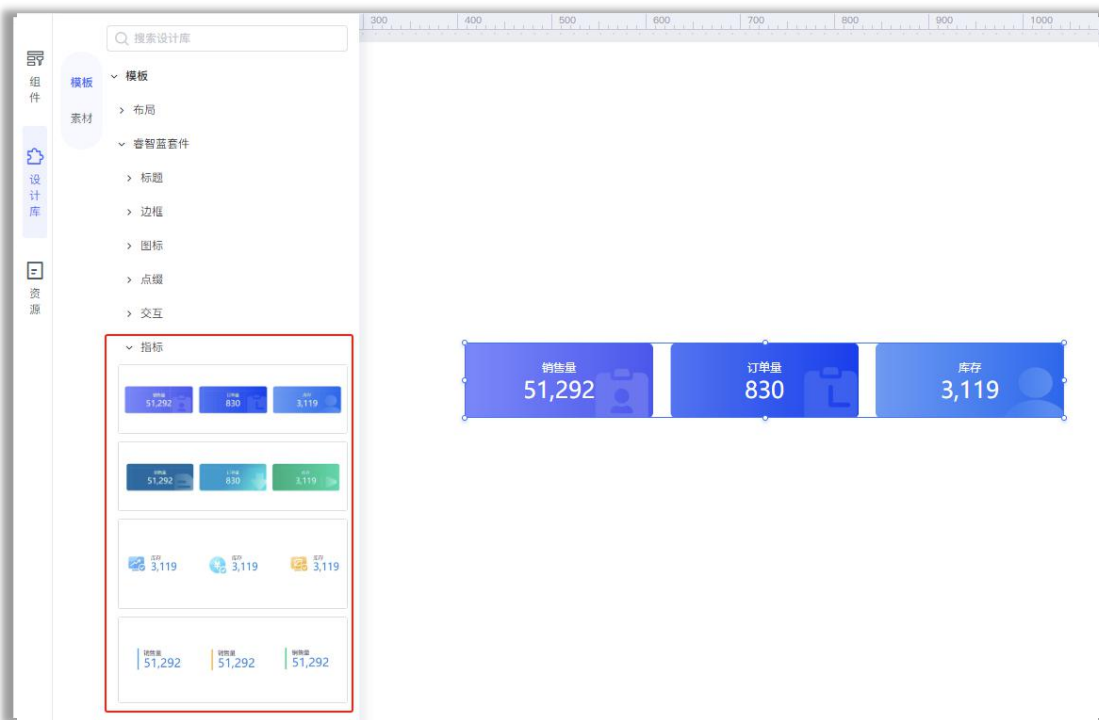
- 需求描述：在浏览状态下，组件工具栏可能会遮挡部分数据，影响用户查看和交互体验。
- 优化措施：对浏览态组件工具栏进行了优化，缩减了工具栏的占用空间，并设置了鼠标停留超过0.5秒后才显示的功能。同时，还减少了工具栏按钮的数量，只保留最常用的功能按钮。
- 效果展望：这一优化将使得工具栏更加紧凑、流畅，减少遮挡，提升数据查看的清晰度和用户交互体验。

三 更新内容解析：操作易用性显著提高



组件模版及套件模版使用优化

- 需求描述：在使用组件和套件模板时，用户需要花费些许时间进行拖拽和排版。
- 优化措施：优化了内置组件模板和套件模板中的指标组件模板，将相同风格的指标卡组合在一起。用户可以直接选择所需的指标卡组合模板，然后将其拖拽到看板中。
- 效果展望：这一改进将**节省用户的时间，提高看板制作的效率和质量。**



三 更新内容解析：打造更丰富、精美的仪表盘



新增多套仪表盘内置主题

新版本新增了7套精美的仪表盘内置主题，用户可以自由选择最适合的风格。这些主题不仅设计精良，还能帮助用户轻松创建丰富且美观的仪表盘，为数据展示增添更多吸引力。



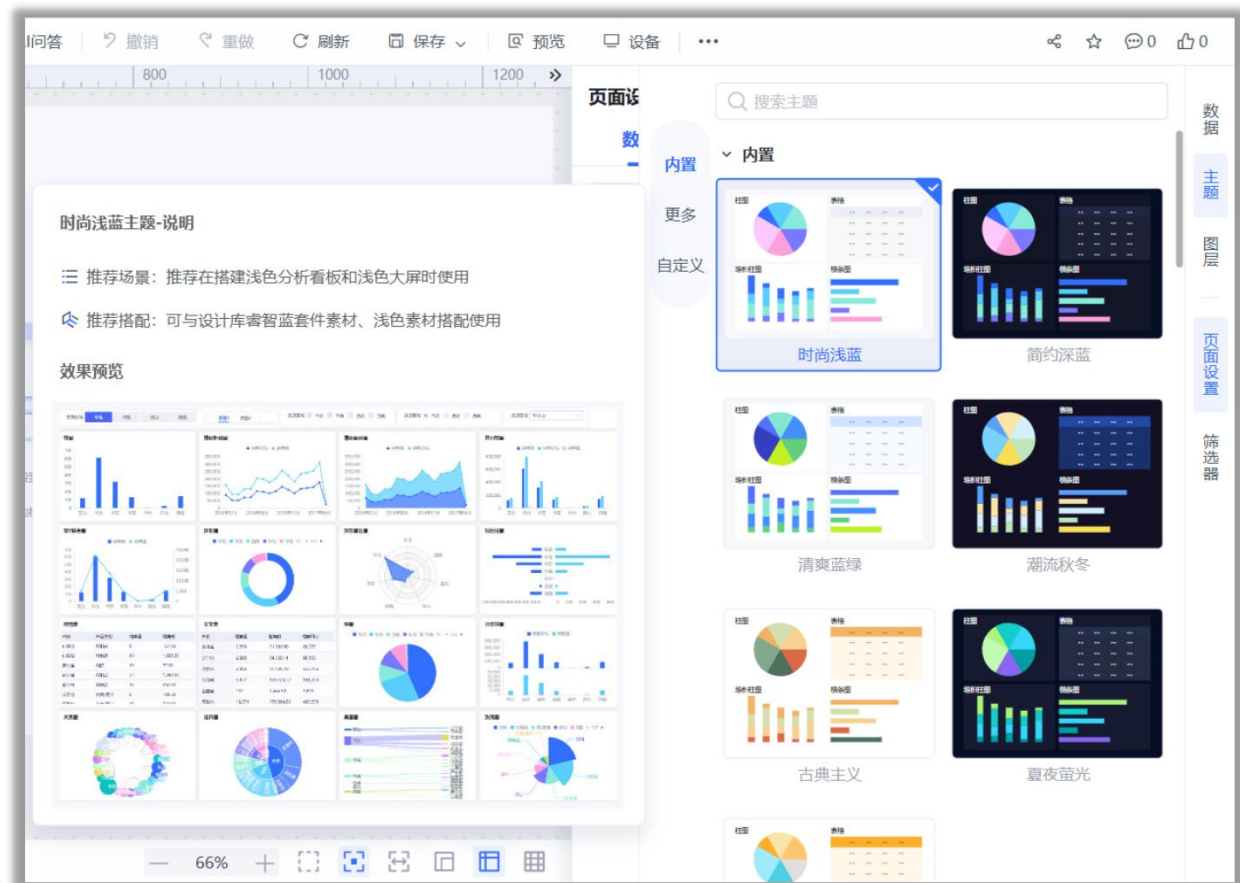
新增设计库素材

为了帮助用户打造更精美的仪表盘看板，新版本对仪表盘设计库进行了丰富和完善，新增了浅色和深色的静态素材，满足不同看板搭建场景的需求。



三 更新内容解析：打造更丰富、精美的仪表盘

仪表盘主题选择面板优化



- 通过**主题缩略图**能更直观的了解主题的展示效果；
- 针对近期更新的**主题**，增加了”**主题使用说明**“，给予用户主题使用建议，帮助用户搭建美观的仪表盘看板；
- 将主题划分为”**内置**”、“**更多**”、“**自定义**”三个分类进行展示。”内置“和”更多“分类下显示的是产品内置主题，“自定义”分类下显示的是用户自己定义的主题。通过点击左侧分类可快速定位到对应内容，带来了更方便的使用感受。

三 更新内容解析：提升数据分析和展示能力

增加“进入即席查询模式”入口

- 功能介绍：查看看板数据时，灵活地分析某个组件的明细数据。
- 应用场景：适用于组件需要明细数据分析的场景。

新增单选/多选的列表树和下拉树筛选组件

- 功能介绍：通过字段构建多层次关系，以更清晰易懂的树形结构进行数据过滤。
- 应用场景：适用于需要多层次筛选条件的场景，帮助用户快速定位所需数据。

新增支持GIS地图

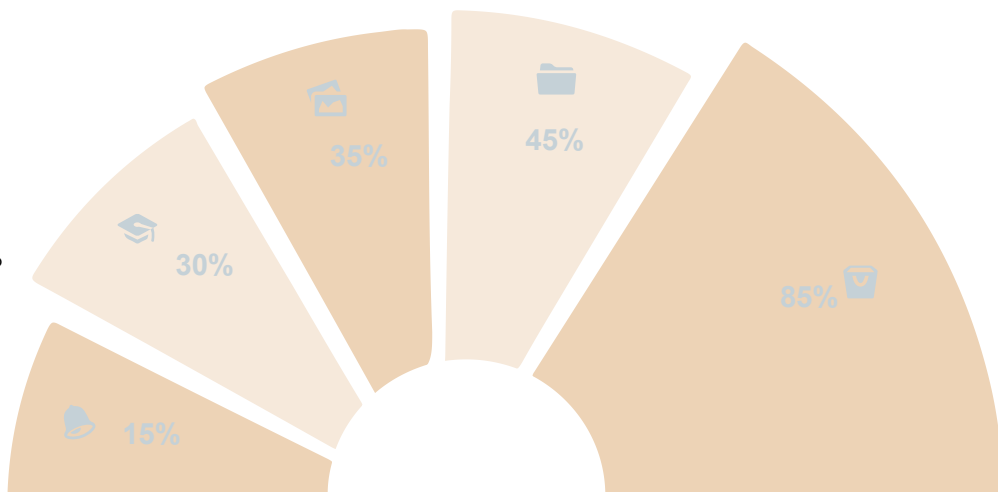
- 功能介绍：通过空间分析和可视化技术直观展现地理空间数据。支持叠加四种图层渲染效果。
- 应用场景：适用于需要展示地理空间数据的场景。

增加组件阴影设置

- 功能介绍：为增强数据展示的层次感，提升信息的呈现效果。
- 应用场景：适用于需要强调某些关键数据或组件的场景。

自定义字段支持查看来源字段

- 功能介绍：在报表层中创建的自定义字段支持查看其来源字段。
- 应用场景：适用于需要追踪自定义字段来源的场景。



三 有奖竞答

规则：发布题目后，大家可以将答案在视频号的互动入口刷起来，最快答对的麦粉可以获得我们送出的礼品。

(一共2道题)

奖品：188麦豆

01

Q：想要为你所做的大屏一键换装，可以使用哪个功能？

- A、切换主题 ✓
- B、组件中设置图形主题
- C、组件模版及套件模版使用优化

02

Q：想要快速找到组件边框的设置项，应该选择哪种方式？

- A、属性面板-搜索栏-搜索组件
- B、属性面板-搜索栏-搜索边框 ✓
- C、属性面板-组件-边框





PART THREE

实战应用：仪表盘设计与优化



三 应用实例：营销分析大屏

背景

作为国内制造业行业的领军者，我们的企业拥有遍布全国的庞大销售网络，涵盖了多样化的产品线与服务。面对日益激烈的市场竞争，我们急需一套高效、直观的数据分析工具，以精准捕捉市场动态，优化销售策略，并深度挖掘潜在市场机遇。为此，我们着手打造一款集成了最新数据可视化技术的营销分析大屏，旨在通过数据的力量，为企业的战略决策提供强有力的支撑。



三 实操环境

实操环境链接：<https://demo.smartbi.com.cn/smartbi/vision/index.jsp>

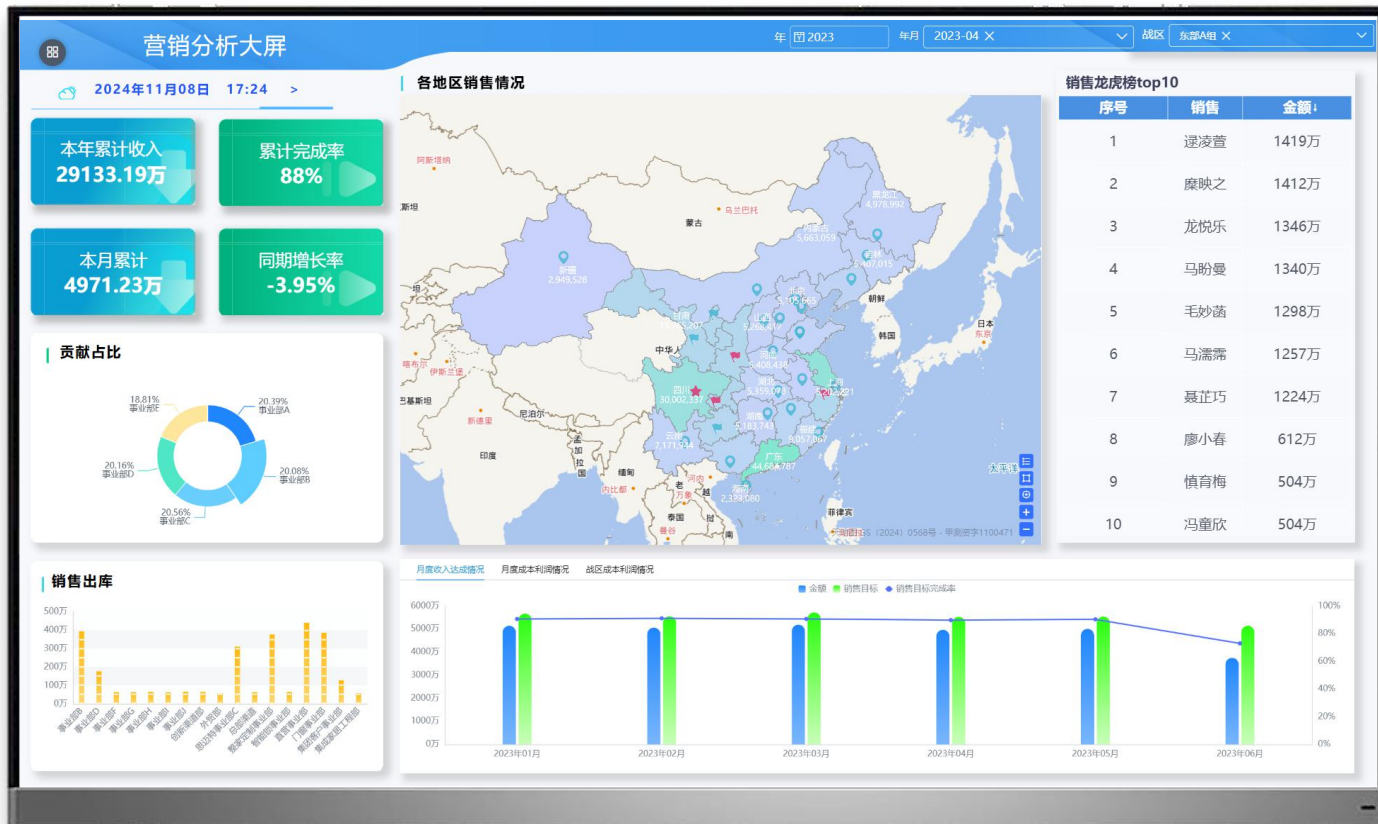
用户名/密码：使用麦粉社区账号登录即可

资源存放目录：

在“公共空间-麦粉社区线上直播资源-产品更新资源-实操资源保存目录”下新建一个自己姓名的目录，进行存放后续制作的资源



三 实现效果



直观且高效的数据展示

- **树状筛选组件**：构建多层级的筛选条件，极大地提升了数据查询的灵活性和效率。
- **GIS地图组件**：通过不同图层叠加渲染，更直观展示地理空间数据。
- **组件阴影设置**：增强了数据展示的层次感。

深度数据分析能力

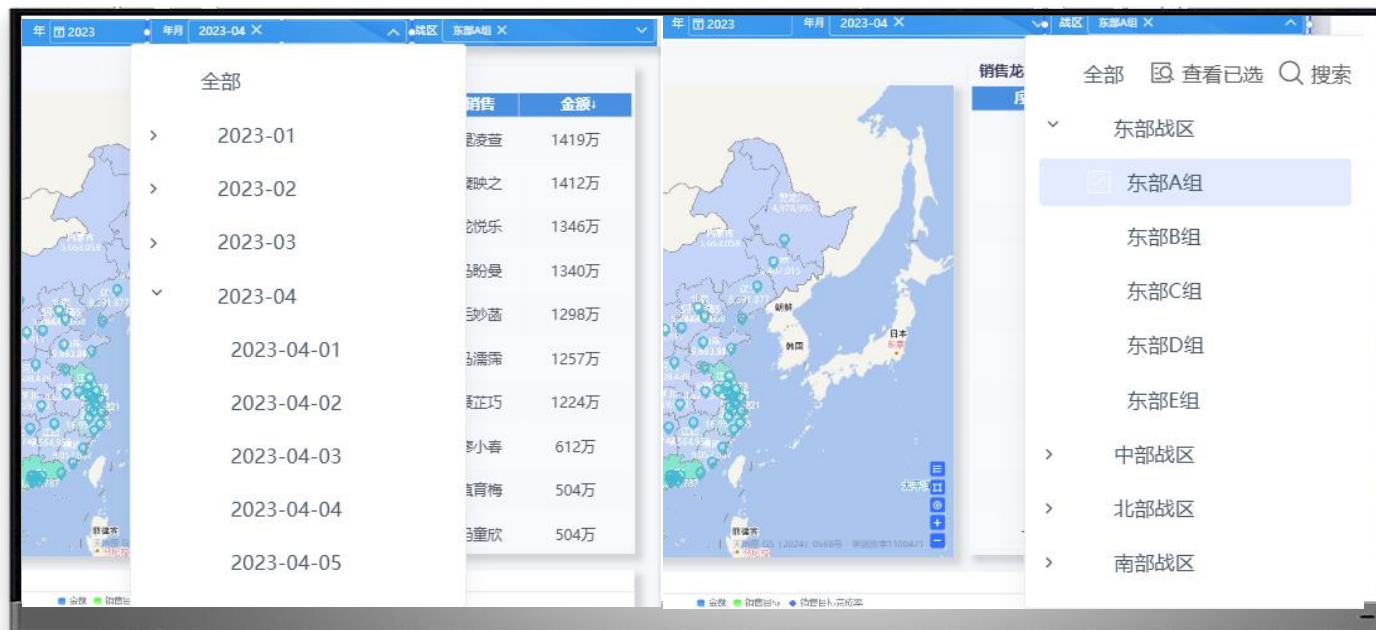
- **即席查询入口**：在仪表盘组件菜单中增设了“进入即席查询模式”的便捷入口，用户可自由组合查询条件，生成个性化报表，实现对销售数据的全方位、多角度分析。

三 实现步骤



树状筛选组件

在仪表盘中，我们巧妙地融入了单选树状筛选组件，使得用户能够轻松构建包含销售区域、时间维度等多层级的筛选条件。这一功能极大地提升了数据查询的灵活性和效率，帮助用户迅速锁定关心的销售数据。



01

设置筛选器

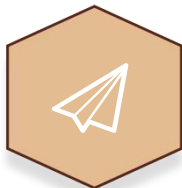
02

切换类型为下拉树

03

选择有层级的字段

三 实现步骤



GIS地图组件

- ✓ 在标记层，使用不同颜色且不同图案的标记直观展示了各销售区域的销售业绩。让用户能够一目了然地识别出销售热点区域以及具有潜力的新兴市场。
- ✓ 引入了染色层来进一步丰富地图的信息展示。以不同省份为单位，通过不同的颜色深浅来直观反映各省份的销售目标情况。帮助用户迅速把握全局销售趋势，对各省份的销售表现进行横向对比。



01

选择组件-GIS地图

02

添加图层

03

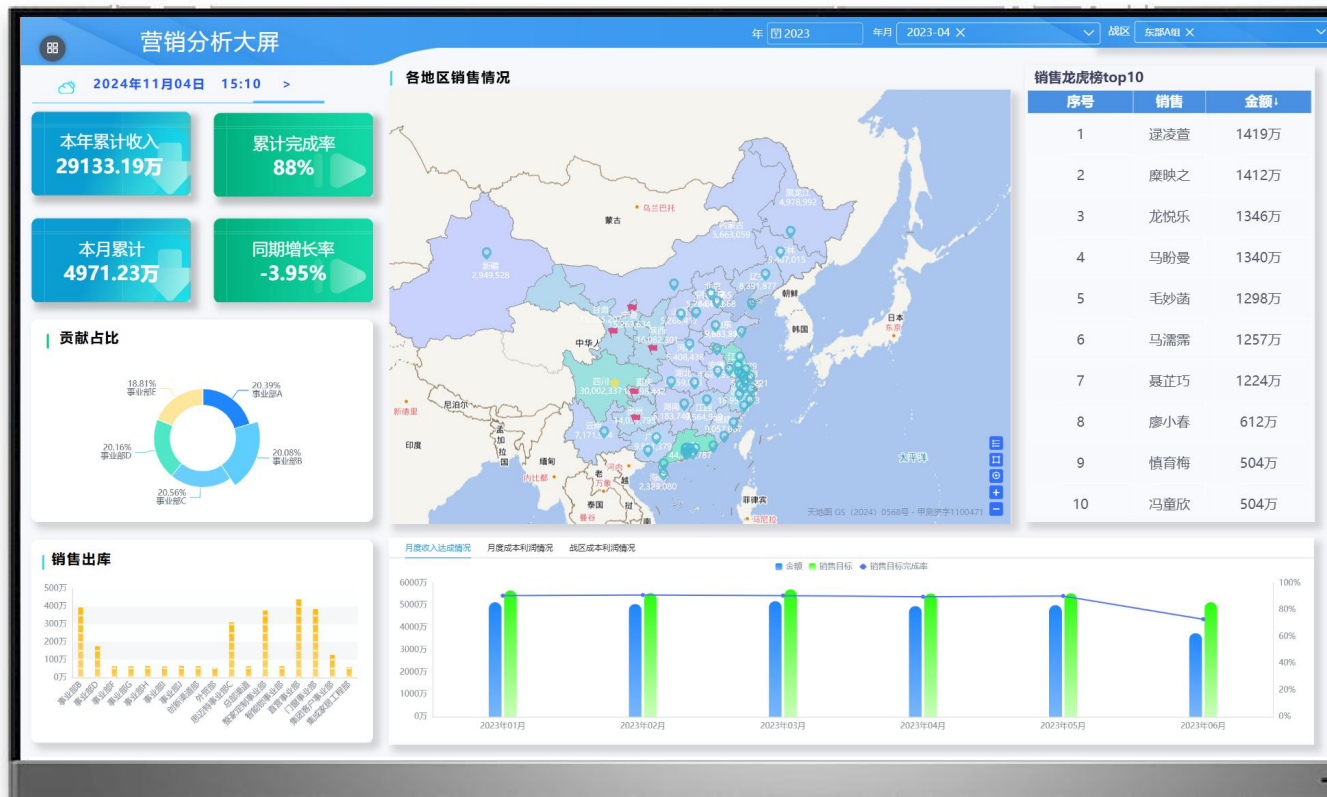
拖拽字段到不同的
图层中

三 实现步骤



组件阴影设置

为了增强数据展示的层次感与视觉吸引力，我们为仪表盘中的各个组件添加了阴影效果。这一细节处理不仅提升了整体界面的美观度，还巧妙地引导用户关注关键数据，使数据分析过程更加流畅、高效。



01

选择组件

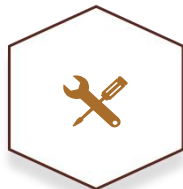
02

在属性面板，选择
组件-阴影-显示

03

调整颜色、位置和样式

三 实现步骤



即席查询入口

为了满足用户对数据明细的深入探索需求，我们在仪表盘组件菜单中增设了“进入即席查询模式”的便捷入口。用户只需轻轻一点，即可进入自定义查询页面，自由组合查询条件，生成个性化报表，从而实现对销售数据的全方位、多角度分析。



01

选择组件

02

点击更多

03

点击【进入即席查询模式】

三 总结与回顾

仪表盘实战精通与高效应用指南

启航：数据可视化之旅的序章

背景现状

使用数据分析工具时遇到的痛点与挑战 ④

使用需求 ④

解决方案：交互式仪表盘

深入洞察：仪表盘模块更新应用解析

仪表盘模块更新内容概览

更新内容解析

实战应用：仪表盘设计与优化

应用实例：营销分析大屏

实现效果

实现步骤

更多更新动态：https://wiki.smartbi.com.cn/pages/viewpage.action?smt_poid=43&pageId=111882223

三 实操&课后答疑

实操环境链接：<https://demo.smartbi.com.cn/smartbi/vision/index.jsp>

用户名/密码：使用麦粉社区账号登录即可

资源存放目录：

在“公共空间-麦粉社区线上直播资源-产品更新资源-实操资源保存目录”下新建一个自己姓名的目录，进行存放后续制作的资源



三 实操&课后答疑

直播论坛帖子：<https://my.smartbi.com.cn/thread-9816-1-1.html>

【Smartbi项目案例分享公开课】公开课提供的实操环境说明

其它 | 发表于 2024-6-13 14:06

 小麦数据猿 管理员 [关注ta](#) 楼主

发表于 2024-6-13 14:06:41

置顶

- 1、实操环境链接（后续直播的资源都是存放于该环境）：
<https://demo.smartbi.com.cn/smartbi/vision/index.jsp>
- 2、演示资源存放路径：
10月17日 第4课《某家居企业经营分析探索之旅》：
① 资源路径：分析展现-公共空间-麦粉社区线上直播资源-某零售企业营销分析资源
② 保存说明：在“公共空间\麦粉社区线上直播资源\某零售企业营销分析资源\实操资源保存目录”下新建自己姓名的目录，制作的资源都保存在自己姓名目录下



③ 直播回放：[Smartbi项目案例分享公开课（第四课）](#)

直播答疑

可通过发帖进行提问，选择“其它”的分类，且在标题处加上【直播】的前缀

活动奖励

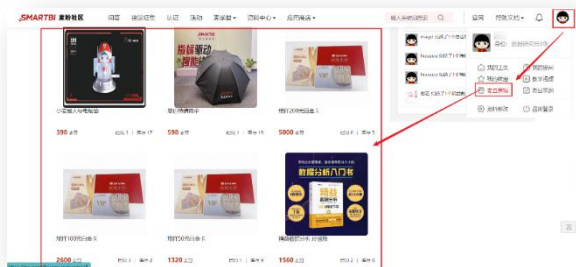
- ① 评论区互动：在本帖的评论区对直播课程进行评价（如课程内容、讲师授课、后续想听的课程等），奖励**50麦豆**
 - ② 晒实操效果图：在本帖的评论区晒出自己实现的实操效果图，奖励**100麦豆**
- 说明：麦豆将在每周一进行发放

三 问卷调查

填写调查问卷，get抽奖机会!



问卷二维码



奖品：188麦豆

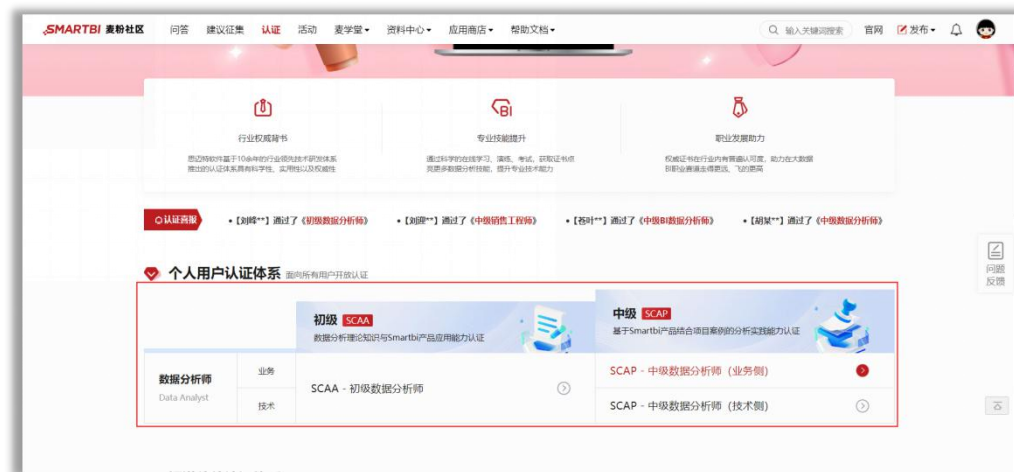


公众号



小麦微信

免费名额告急，剩余不足40!



麦粉社区 - 认证 - 个人用户认证体系

<https://my.smartbi.com.cn/plugin.php?id=exam>

Thanks
谢谢观看!

