

银行统一数据门户平台

Smartbi 更聪明的大数据分析软件

目录

CONTENTS

01 建设需求

行业背景、现状、用户痛点

02 规划思路

建设规划及主要架构

03 方案设计

建设步骤及路径

04 建设价值与最佳实践

方案价值及客户案例

1

中国信息通信研究院发布的《中国数字经济发展白皮书(2021年)》显示：2020年我国数字经济规模达到39.2万亿，作为驱动数字经济的核心生产要素——数据要素，更是数字经济发展的“助推器”。

2

银行基于数字技术的引入，采集和存储数据的能力扩张，沉淀了大量数据资源，然而来自IDC2019年对被访企业1500名受访者的调研报告显示，采集到的数据中43%都没有得到利用，数据并未真正为企业创造价值。

3

《中国银保监会办公厅关于银行业保险业数字化转型的指导意见》

——银保监办发〔2022〕2号

第十七条：**提高数据应用能力**。全面深化数据在业务经营、风险管理、内部控制中的应用，提高数据加总能力，激活数据要素潜能。**加强数据可视化、数据服务能力建设，降低数据应用门槛。**

4

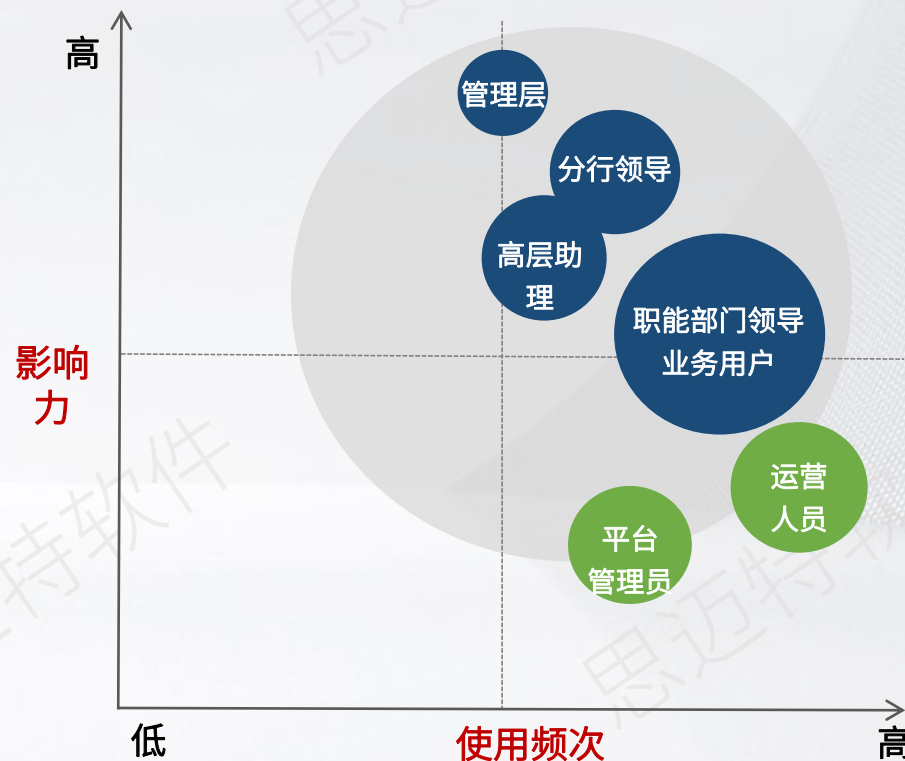
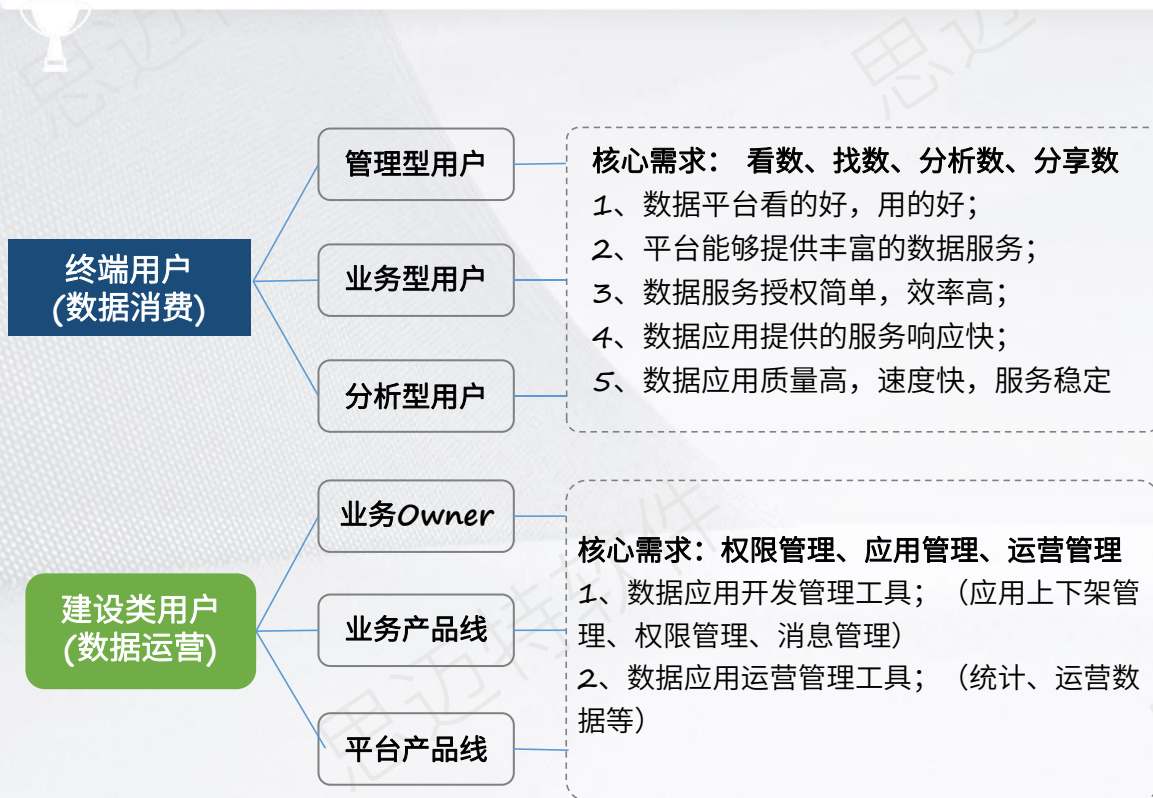
《金融科技发展规划（2022-2025年）》

——银发〔2021〕335号

第三章第二节第六条：**深化数据综合应用**。运用联合建模、图计算、数据可视化、数字孪生等技术手段，建立面向用户、面向场景的大数据知识图谱和综合分析能力，在服务实体经济、惠及百姓民生、创新驱动发展、助力乡村振兴等领域**实现数据综合应用多向赋能**。



目前银行数据应用系统多，数据应用服务分散，用户登录多个数据平台去获取自己所关心的数据，无法满足用户统一化、便捷化、及时化、自助化、甚至是智能化用数的需求。



应用视角

痛点梳理

用户期望

看不清，找不到

数据应用服务分散，不集中；同一个用户每天需要登录多个数据平台去获取自己所关心的数据，效率低下。数据服务链路较长(需要点击4~5次)，操作复杂，权限申请麻烦等，长久下去，数据消费者包括经营决策者对数据平台失去信心。

✓ 统一服务，统一搜索，看数快、操作链路清晰简单、支撑自定义

需求响应慢

面向各业务线的烟囱式服务开发，重复建设导致任务链冗长、任务繁多，开发周期长服务响应速度慢，数据时效性不强。

✓ 支持自助分析，获取数据服务效率高

复用赋能难

按需开发模式，使得大量的数据应用只有少数人在用，无法分享和复用，并且这种“中心化”模式，使得大量的数据散落在系统中，没发被业务人员发掘，无法赋能业务创新。

✓ 数据应用与案例丰富，能线上自由分享与互动

运营管理缺乏

缺乏运营数据支撑，服务运营者统计运营数据效率低，不了解应用和用户使用情况，缺乏应用上下线机制，系统逐渐臃肿，导致性能慢，应用效果差。

✓ 权限申请流程简单
✓ 面向用户群组授权
✓ 数据上架下架管理
✓ 提供运营统计数据支持

目录

CONTENTS

01 建设需求

行业背景、现状、用户痛点

02 规划思路

建设规划及主要架构

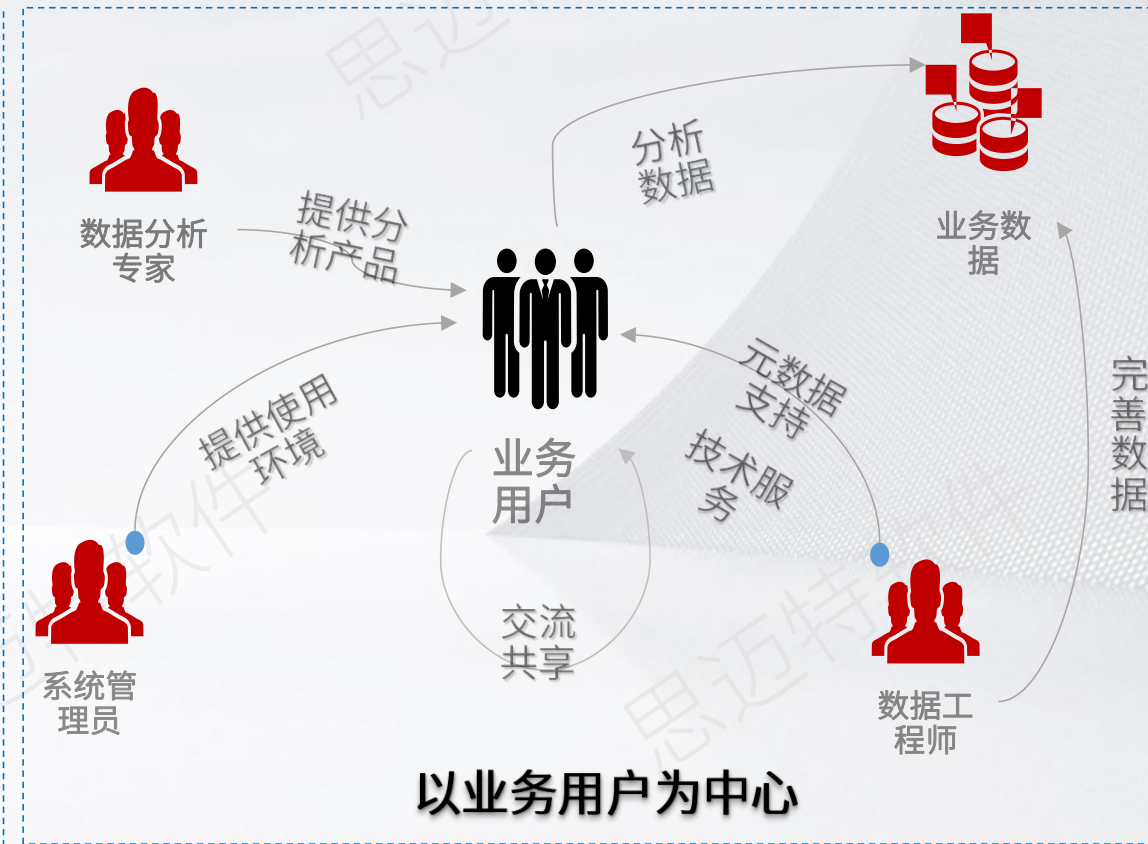
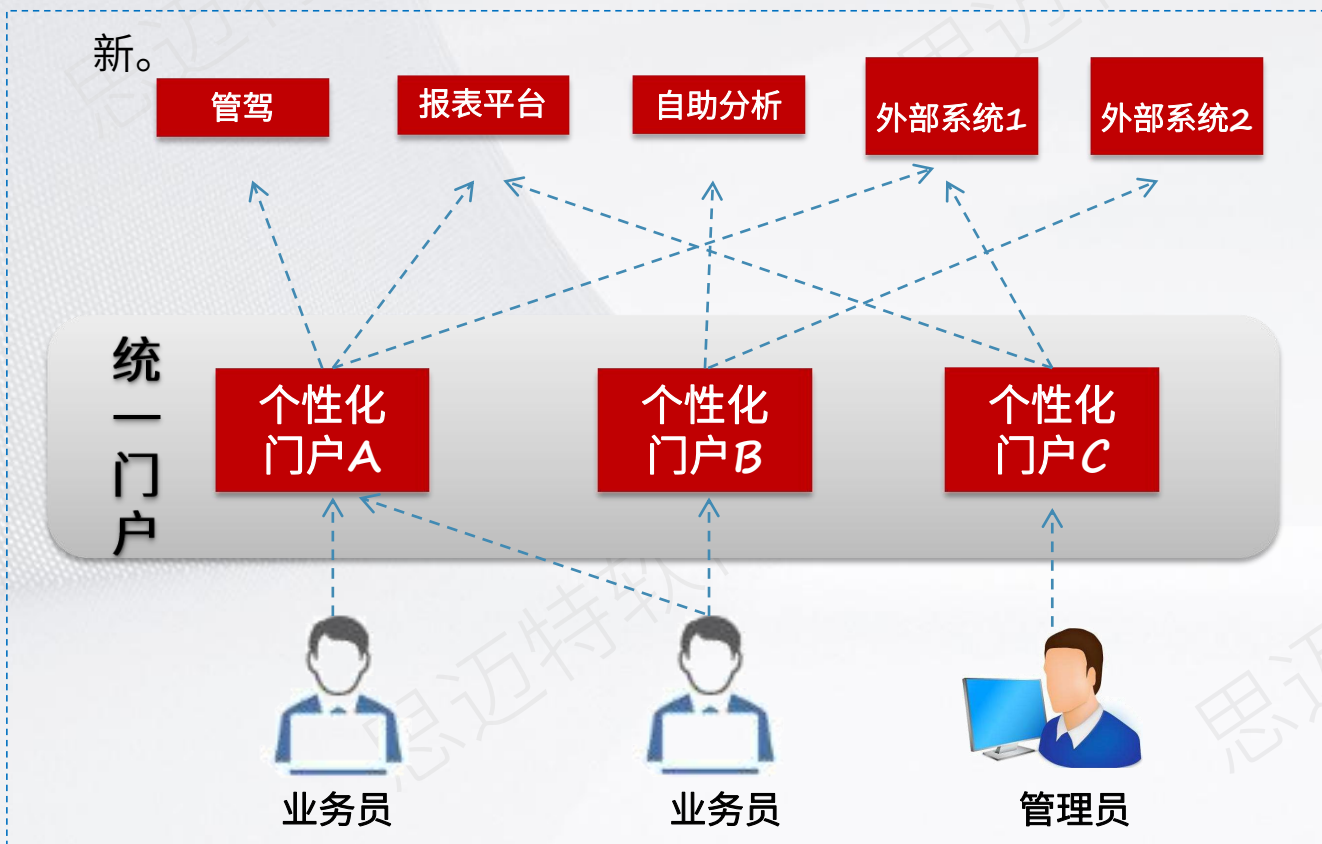
03 方案设计

建设步骤及路径

04 建设价值与最佳实践

方案价值及客户案例

- ✓ **建设统一数据门户平台：**统一入口服务，提供全面、便捷、高效、安全、智能的数据服务，提升数据服务效率和用户满意度和使用率。
- ✓ **建设自助分析平台：**能自主快速响应业务需求变化，使能业务决策。
- ✓ **建设共享互动平台：**数据安全前提下，能够灵活分享与推广数据应用，通过“去中心化”的组织模式，实现业务能力的复用和创新。
- ✓ **建设运营管理平台：**分析统计数据资产与用户使用习惯，提高数据服务效率、质量和应用范围，提高应用效果。





场景	解决方案	特色功能			
看数	数据门户	数据速览	报表快速入口	应用快速入口	数据应用风云版
		智能提醒	最近浏览	我的收藏	我的动态
找数		搜索入口	应用搜索	外部数据搜索	数据资产搜索
分析数	自助分析	数据资源导航	数据资源申请	即席查询	透视分析
		自助仪表盘	报表平台	数据挖掘平台	自助分析工具箱
分享数	应用商城	群组分享	评价收藏	发布动态	自定义群组
		应用商城	应用上架下架	应用共享	应用互动
运营管理数	运营管理	用户权限管理	消息中心	统计分析	系统监控
		公共设置	性能调优	升级维护	开发资源

目录

CONTENTS

01 建设需求

行业背景、现状、用户痛点

02 规划思路

建设规划及主要架构

03 方案设计

建设步骤及路径

04 建设价值与最佳实践

方案价值及客户案例

一套可持续“让数据用起来”运营服务体系

统一入口

- 门户首页
- 数据速览
- 常用报表
- 快捷入口
- 个人动态
- 智能推荐
- 搜索引擎

看的清 找的准

自助分析

- 数据资源导航
- 数据资源申请
- 即席查询
- 透视分析
- 自助仪表盘
- excel 融合分析
- 对话式分析

响应快 助决策

共享互动

- 应用商城
- 点赞收藏
- 评论分享
- 互动问答
- 最近答案

沉淀足 可复用

运营推广

- 数据资源使用情况
- 业务人员使用情况
- 应用排行榜
- 系统使用情况统计

使用多 效果好



银行数据应用平台

- 管理驾驶舱
- 报表平台
- 自助分析平台
- 数据地图
- 管控平台
- EAST
- 客户画像
- 数据资产
- 外部数据
- 金融同业
- 资产负债
- 营销分析
- 行业数据
-

数据门户

统一登录

一个地址、一个账号即可一键访问所有数据相关的应用。

统一权限

门户系统与第三方系统之间通过传递用户信息的方式，来控制资源权限、操作权限、数据权限，确保权限统一。

统一运营

通过门户日志可分析用户的行为信息、业务分析使用情况、平台访问情况等，帮助制定推广运营策略。

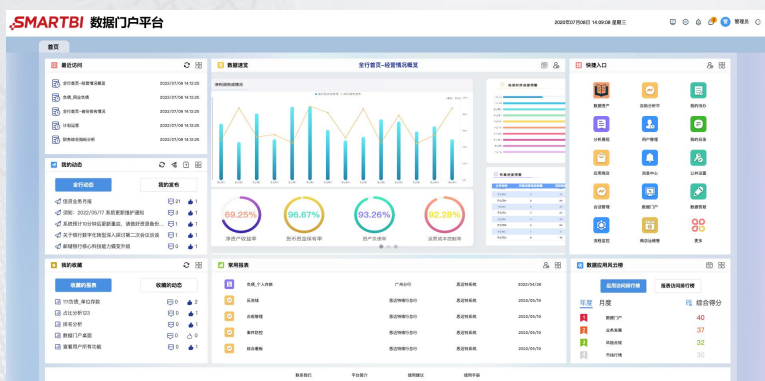
统一入口

自助分析

共享互动

运营推广

打通总行领导、业务部门、分支机构应用数据的最后一公里，提供便捷、高效、全面、智能、安全的数据服务



数据速览

快捷入口

常用报表

数据风云榜

看的清

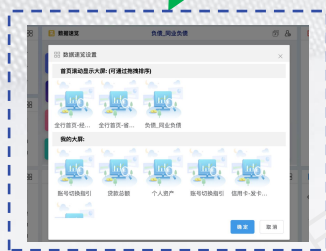
通过数据速览、常用报表、应用入口等组件，快速获取工作中最关心数据，使得打开门户看一眼数据，成为每天的日常。

找得准

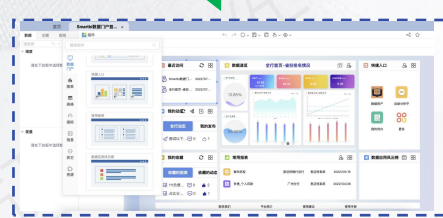
提供数据导航、外部数据资产平台集成等多种数据搜索查找途径，一站式完成数据的获取，解决用户找数难问题。

用的好

通过数据应用风云榜、消息通知、个人动态等，实现从人找数，到数找人的转变。



自由布局--> 个性化首页



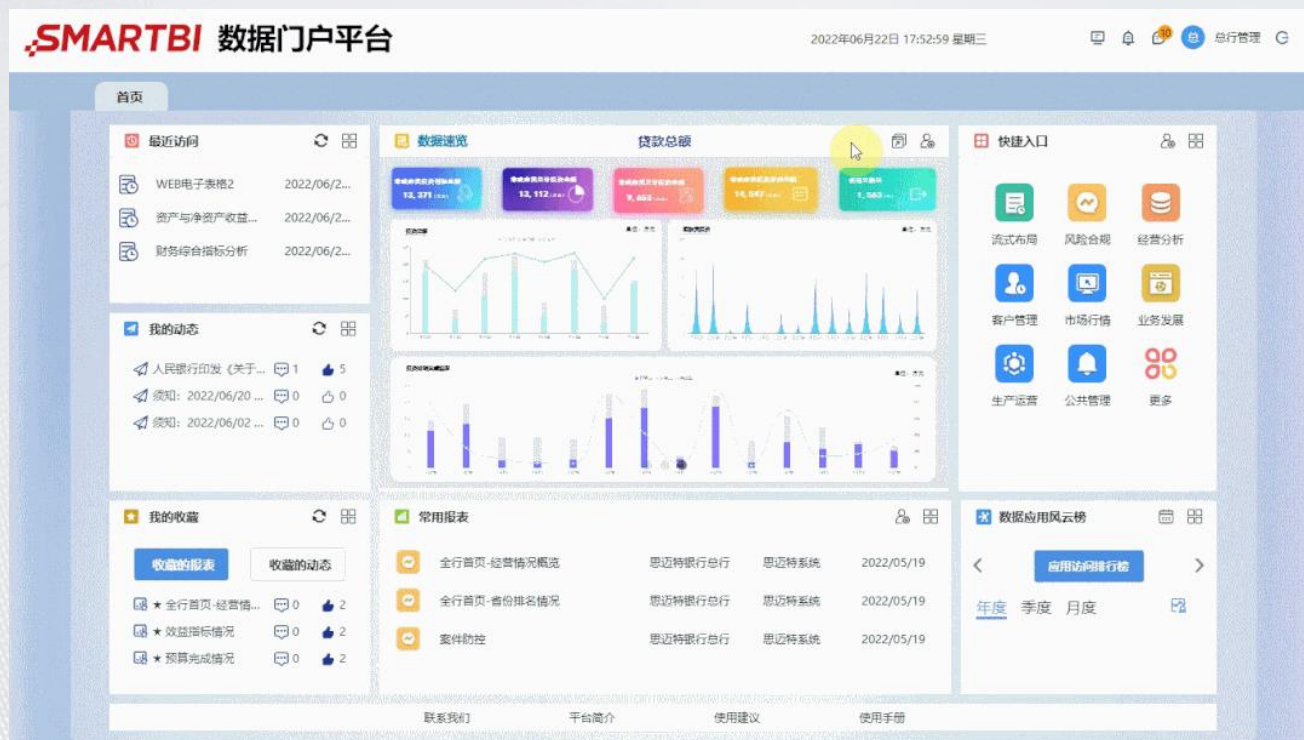
拖拽组件--> 个性化内容

统一入口

自助分析

共享互动

运营推广



决策支撑数据轮播展示

领导关心指标，决策重要数据滚动轮播
保障重要数据的一屏直达，简化使用流程，告别繁琐找数步骤

宏观数据-局部明细快速切换

大小屏交互设计，小屏一键跳转
大屏宏观数据、关键指标速览
小屏局部明细，问题归因定位

用户关心数据自定义配置

速览图表资源权限可管理配置
轮播大小屏内容可用户自定义配置
用户定义内容互不干扰，千人千面

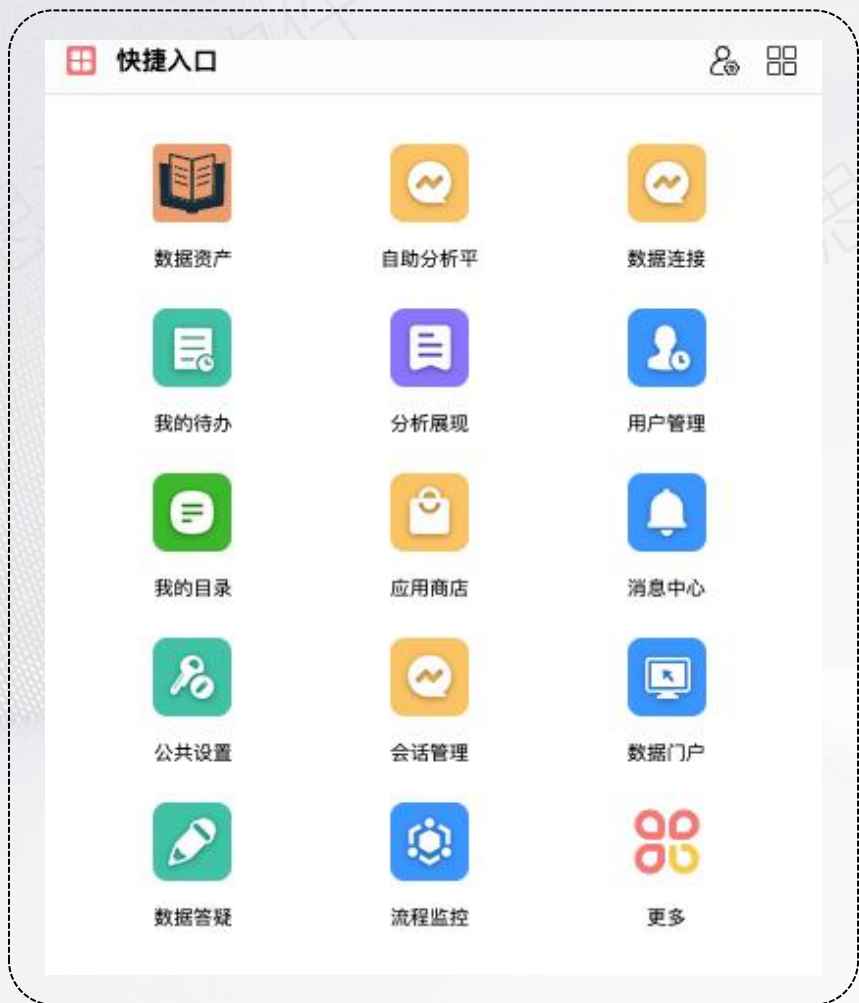
平台用户	中高层领导	数据资产平台用户	营销部门用户
关注内容	各支行存贷款分析	数据资产使用情况分析	零售客户标签分析

统一入口

自助分析

共享互动

运营推广



通过数据应用集成实现数据资产串联及统一，
打破各分析系统独立分散的“烟囱式架构”

通过快捷入口组件，便捷实现各应用的权限开放、
一键访问，带给用户统一的交互体验



系统、功能模块的个人喜好排序。

九宫格应用入口，免密登录打开
其他业务系统主页

管理员对入口权限维护简单、按
需排序实现重点（新）应用推广

统一入口

自助分析

共享互动

运营推广

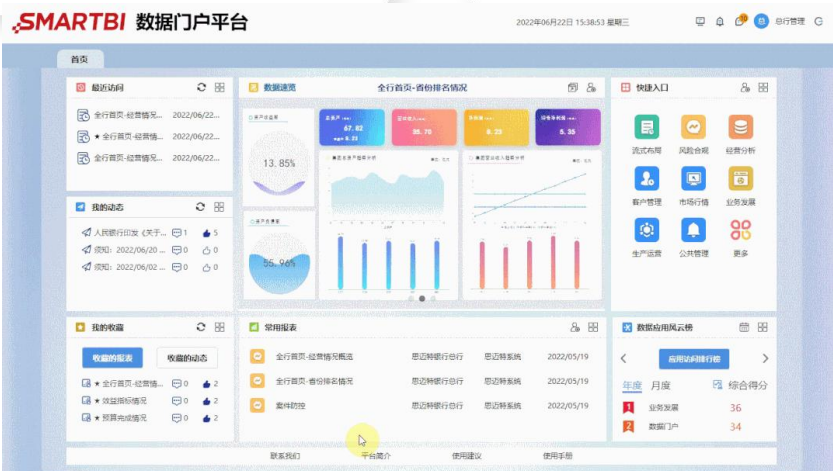
效率提升

统一的访问入口

- 打通多报表平台，所有报表入口集中展示。
- 提取各平台精华报表及新增报表，无需反复搜索

免登录集成打开

沿用系统统一集成，告别报表打开的反复身份验证



价值提升

自定义常用报表

用户可根据个人业务需求、使用场景及个人偏好自定义常用报表列表

高频报表的价值释放

使用频度是评估数据价值重要维度，高频数据通过常用报表组件，价值得以进一步释放



统一入口

自助分析

共享互动

运营推广

我的动态

- 支持消息推送，如大额提醒、阈值告警；实现数据找人；
- 支持发布、点赞、评论、收藏等社区交互功能，确保关键信息的触达。

我的收藏

- 用户可以收藏动态及报表，方便快速查看。



最近访问

- 按照访问时间倒序展示用户最近访问的应用和报表。
- 点击快速打开该应用或报表。
- 扩展用户的报表查找路径，优化平台体验。



数据应用风云榜

- 借鉴互联网营销中“用户竞争”心理，提升用户积极性。
- 通过榜单沉淀及挖掘优秀实践，并将这些高价值的场景进行其他场景推广，实现价值提升。
- 辅助运营的检视、复盘，以数据支撑推广策略的落地。



统一入口

自助分析

共享互动

运营推广

通过数据自助、工具自助、分享自助“三步走”，建设以业务用户为中心的自助数据分析平台



数据自助

以数据安全为前提的数据资源导航服务：帮助用户了解有什么数据、以及数据在什么地方等问题。

工具自助

适应不同需求，提供多种数据分析工具，用户自主可查询数据、分析数据，以及完成报表、报告。

分享自助

做完的分析应用成果，可以通过自定义用户群组进行分享和交流，快速推送数据给关注群体。

统一入口

自助分析

共享互动

运营推广

通过自助数据分析平台，解决业务需求临时性和多变性的及时响应问题，辅助业务决策。

数据资源导航 (点击播放)



业务人员可进行数据资源搜索、脱敏预览、血缘确认、在线申请授权等，解决获取数据资源问题。

数据自助



分享自助



快捷分享：快速推送数据给关注群体。动态传播优秀分析成果

自助分析工具箱

工具自助



提供多种分析工具箱，满足不同业务人员的使用场景和使用习惯。

统一入口

自助分析

共享互动

运营推广

通过数据运用流程变革为自助式，实现数据回归业务，打造“IT搭台，业务唱戏”的数据先进型组织

客户活跃度分析
客户行为分析
客户流失分析
客户找产品分析
产品找人分析
营销分析
产品签约分析


公司业务部

客户产品信息分析
批量获客分析
客户流失分析
客户风险分析
客户行为分析
客户资金流向分析
客户信用风险分析
客户经营风险分析


个金部

渠道发展情况分析
客户量情况分析
推销情况分析
渠道合理性分布
创收情况
签约情况分析
渠道选址分析


电子银行部


风险管理部

贷款合理性分析
信用风险情况
新增贷款不良率分析
总体风险缓释能力分析
总体风险暴露分析
贷款集中度分析
贷款发展情况分析
正常贷款迁徙

产品的业务量存款
产品风险情况
产品业务增长情况
产品发展稳定性情况
计划完成情况
风险分布情况
预算达成率等


财务部

统一入口

自助分析

共享互动

运营推广

深化分析场景落地，实现数据价值快速变现，数据驱动业务提升

01

个人代发薪客户流失分析

对个人代发薪客户流失进行分析，如：根据年初余额，分析高端客户；根据季日均存款，分析存款稳定性；根据客户存款下降度，分析客户流失带来的存款流失等。

02

一般散户客户流失分析

建立关键流失标签并进行分析，如：根据年初余额，分析当年优质客户；根据信用卡、贷款户、理财户类指标，分析客户稳定性；根据当前余额，预测客户流失率等。

03

传统潜在价值客户挖掘

Smartbi根据客户存款余额、账号存款（季日均存款）、账号存款余额（月日均存款）、账号存款余额（年日均存款）等情况，帮助客户挖掘传统优质客户及潜在客户。

04

大数据客户挖掘

以交易量为主导，以传统指标作为挖掘辅助要素，通过年/季/月的收入支出等交易明细，分析客户资金的稳定性、活跃度、使用率、短期资金回收、短期资金投向，最终挖掘潜在客户。

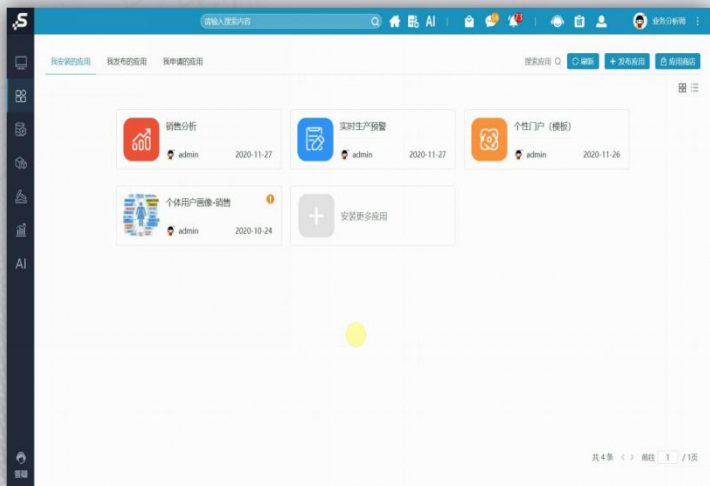
统一入口

自助分析

共享互动

运营推广

通过沉淀分析成果并鼓励分享，建设“百花齐放”的数据化运营的生态系统，实现业务复用与赋能。



应用商店

社交互动

互助问答

应用共享开放

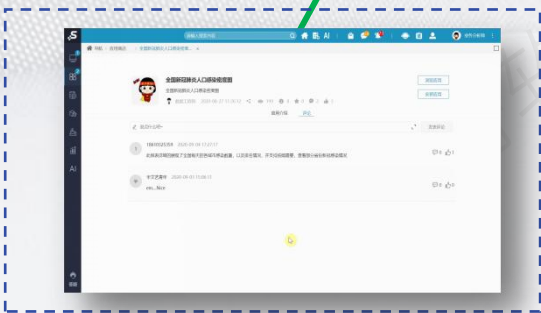
做场景数据分析前，可先了解企业现有分析案例成果，避免出现“无从下手”。

下载复用

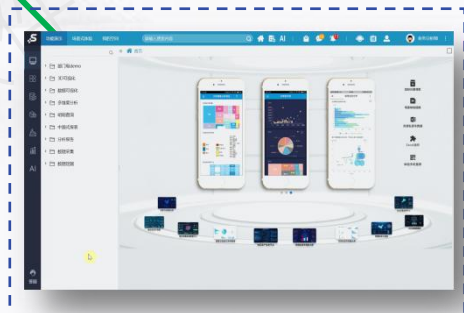
应用商店内，所有分析成果皆可复用，实现将现有分析应用，转换成“我的应用”，无须重复制作。

良好的社交互动

商店内所有的分析应用皆支持评论、点赞等。一方面激励用户创造出更多优秀成果，另一方面又能推动企业数据分析的文化氛围！



【收藏、点赞、评论、分享】



【互助问答、最佳答案、私密/公开】

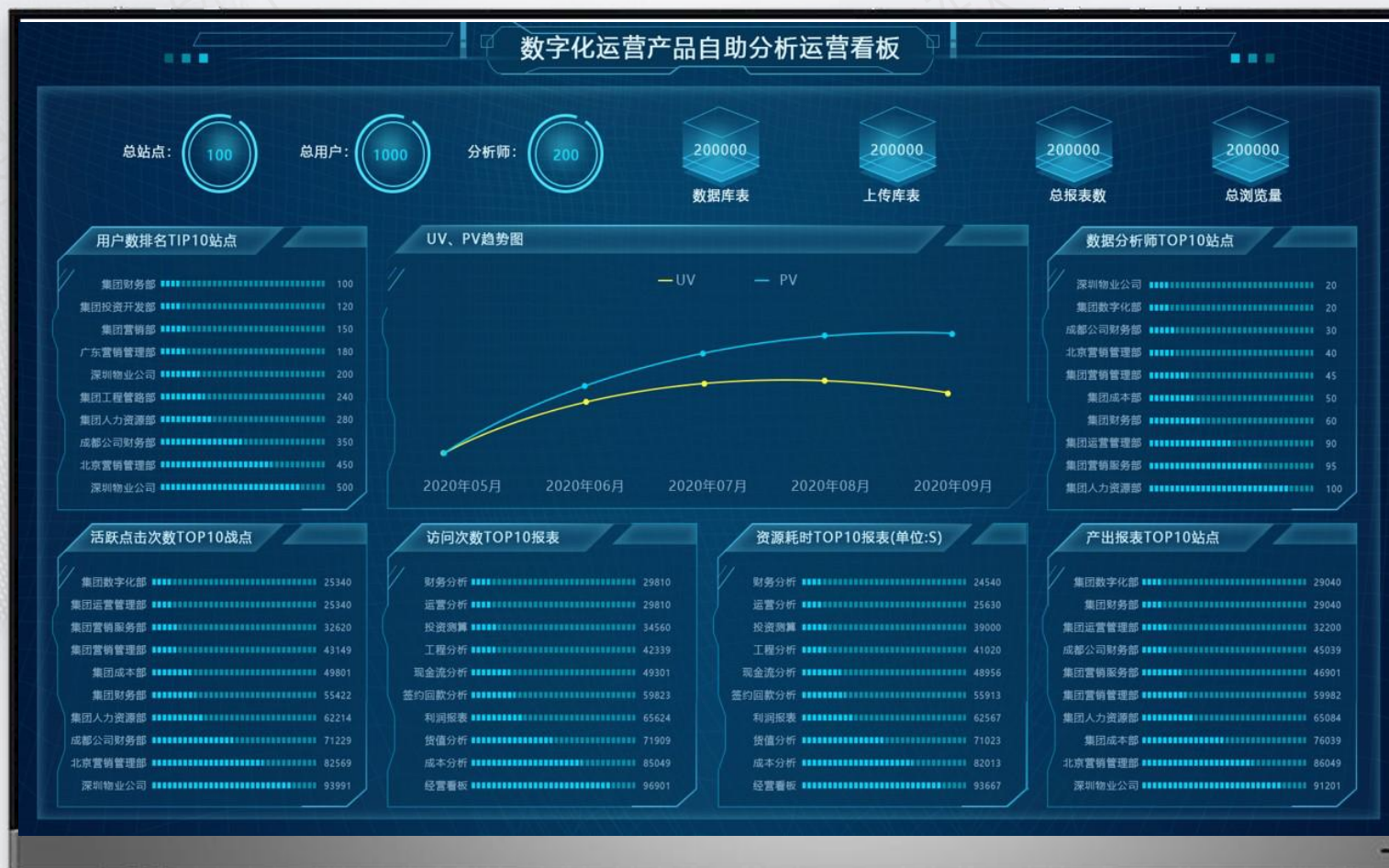
统一入口

自助分析

共享互动

运营推广

运营平台通过大屏和各类丰富的报表报告全面展示数据平台工作价值，并可对各单位使用和分析进行成果绩效排名



系统使用情况统计

- 1、用户/用户组/用户角色总数信息
- 2、平台使用情况，频率，使用部门分布
- 3、用户使用排行榜，月度趋势等

资源使用情况统计：

- 1、资源点赞/分享/收藏等信息
- 2、资源依赖统计
- 3、资源操作统计
- 4、报表访问耗时记录

资源共享情况统计

- 1、应用信息、状态、申请、操作类统计
- 2、应用标签明细
- 3、应用依赖报表明细
- 4、应用安装后浏览量统计

统一入口

自助分析

共享互动

运营推广

配套机制、资源、分工，进行数据化的用户运营、内容运营、活动运营，形成闭环机制



统一数据门户方案完美契合数据化运营所需的各项要素及能力，构建完善的运营服务体系。



SMARTBI & MAXHUB

数字化分析应用场景闭环
实现总行科技赋能网点

总行自助分析场景数据

零售客户画像

重点营销清单

流失挽留客户

...

下放 ↓ 赋能

厅堂网点晨夕会议数据支撑



激发业务部门尝试数据驱动
提升运营能力



MAXHUB

基于MAXHUB展示管理驾驶舱

提升决策指导

强化战略执行

业务数据复盘

会议可看可汇报

数据分析提升用户体验
建立有效触达



MAXHUB

基于MAXHUB及数据分析结果
进行厅堂用户交互

个性内容推送

理财产品推荐

...

目录

CONTENTS

01 建设需求

行业背景、现状、用户痛点

02 规划思路

建设规划及主要架构

03 方案设计

建设步骤及路径

04 建设价值与最佳实践

方案价值及客户案例

打造一站式数据服务平台；支撑全行各领域的数据挖掘、数据分析、数据共享、数据查询、交互、数据图形化展示，统一各集成应用的入口。在全行范围内营造自主的数据应用氛围和文化，推广数据应用的价值。

流量入口、一键访问

通过首页可一键访问所有数据相关的应用（查询、分析、建模、外部数据搜索、管理驾驶舱、报表、业务应用、大小屏、数据地图、数据应用风云榜等），提升数据消费者体验。

便捷的数据服务

提供管理驾驶舱、自助分析、报表、外部数据查询等数据服务，满足决策层、管理层、执行层数据需求，通过进精细化的运营管理增收。

推动全员自助分析、数据共享

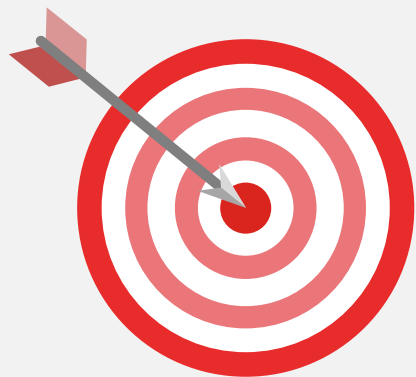
在全行范围内营造自主的数据应用氛围和文化，推广数据应用的价值，赋能业务创新。

项目背景

银行内部拥有各式各样的数据应用，各个数据应用职责不同，所归属的管理部门不同，而面向的使用者可能是相同的，由此导致同一个用户每天需要登录多个数据平台。

- 拥有庞大的高质量、高价值数据等待被开发
- 获取自己所关心的数据效率低下
- 无法从数据应用全局进行统一管理授权

建设目标



01

提高工作效率和数据质量

02

统一认证建立各系统关联

03

提供一站式数据服务

门户首页



自助分析



功能介绍



创新成果

一体化数据门户作为业务、技术、数据联动的一体化中台，融汇了百家之所长，提供全数据应用相关入口，充分实现了数据的“搜”、“看”、“用”、“探”、“挖”，激活数据动能，释放应用能力。

多数据应用集成，拉通数据资产应用全链条

搜

- 外部数据管理平台
 - 工商司法
 - 行业资讯
 - 龙虎榜

看

- 数据管控平台
 - 数据资产目录分类
 - 数据质量下发
 - 质量流程监控

用

- 管理驾驶舱系统
 - 领导驾驶舱
 - 宏观数据
 - 重要指标看板
- 报表平台
 - 业务报表
 - 常用报表

探

- 自助分析平台
 - 即席查询
 - 透视分析
 - 自助仪表盘

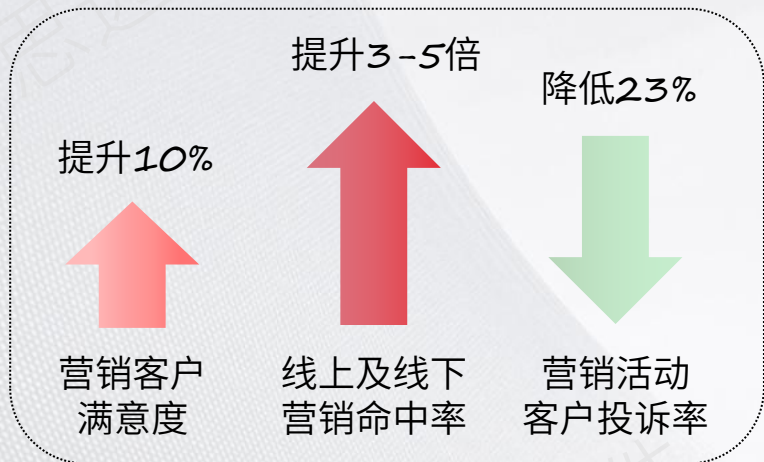
挖

- 标签平台
 - 客群筛选
 - 客户画像
 - 客群画像分析

企业价值

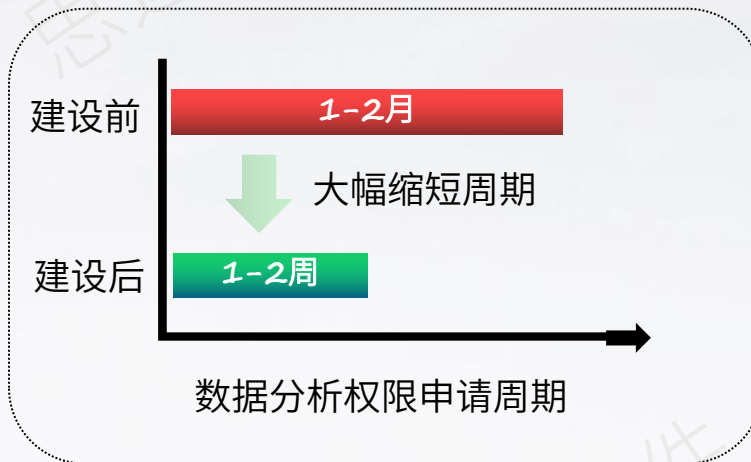
客户满意度及营销效率提升

通过“看”、“搜”、“探”助力精准营销，极大地提升了客户粘性及营销效率。客户关系得到了极大改善。



管理和流程优化

解决了业务人员“获数难”、“用数难”、“营销难”的三大问题，也带动了客户经理的客户维护及营销积极性。



数据文化培育

激发了全行对数据的热情。已有多个业务部门及条线尝试数据驱动业务的模式，数百位业务人员报名数据分析人才赋能课程。



社会价值

数据门户系统搭建的落地和应用的成功，是高层次的数字化战略、前沿的金融科技技术、一流的数字化人才、符合城商行特色的数字化方法论、四位一体联合融通成果。象征XX银行的数字化转型工作的阶段性目标得到了实现。同时，客户意识到，**作为城市商业银行、中小银行，同样可以培养壮大自己的金融科技实力**，在辅助驱动经营决策的同时，承担起作为金融国企的社会责任，用更优质和便利的服务全面提升客户体验和满意度。

方案成熟

具备多个数据门户、数据分析平台建设管理经验，方案融合多家之长，稳定可靠

组件化开发

系统具备多款门户组件，基于组件开发可大幅提升开发效率，降低实施和维护成本

架构优秀

轻量级的门户架构，具备良好的扩展能力和集成能力，保证性能和稳定前提下可便捷的进行扩展。



安全可靠

等保三级产品。提供全面的权限体系，充分保障数据的访问安全；提供加密算法，充分保障数据在采集、加工、发布、共享等各个环节的安全可靠

产品贴合

基于成熟产品底座构建，与BI平台的自助模块等无缝衔接，用户体验流畅

运行稳定

支持服务集群分发、分布式缓存、补丁包机制，提供运行监控、多方位安全管控和用户行为分析，全面保障系统稳定运行。

更聪明的大数据分析软件，

快速挖掘企业数据价值！



广州思迈特软件有限公司



愿景：让数据为客户创造价值



北京、上海、深圳等办事处



www.smartbi.com.cn



sales@smartbi.com.cn



公众号：思迈特Smartbi